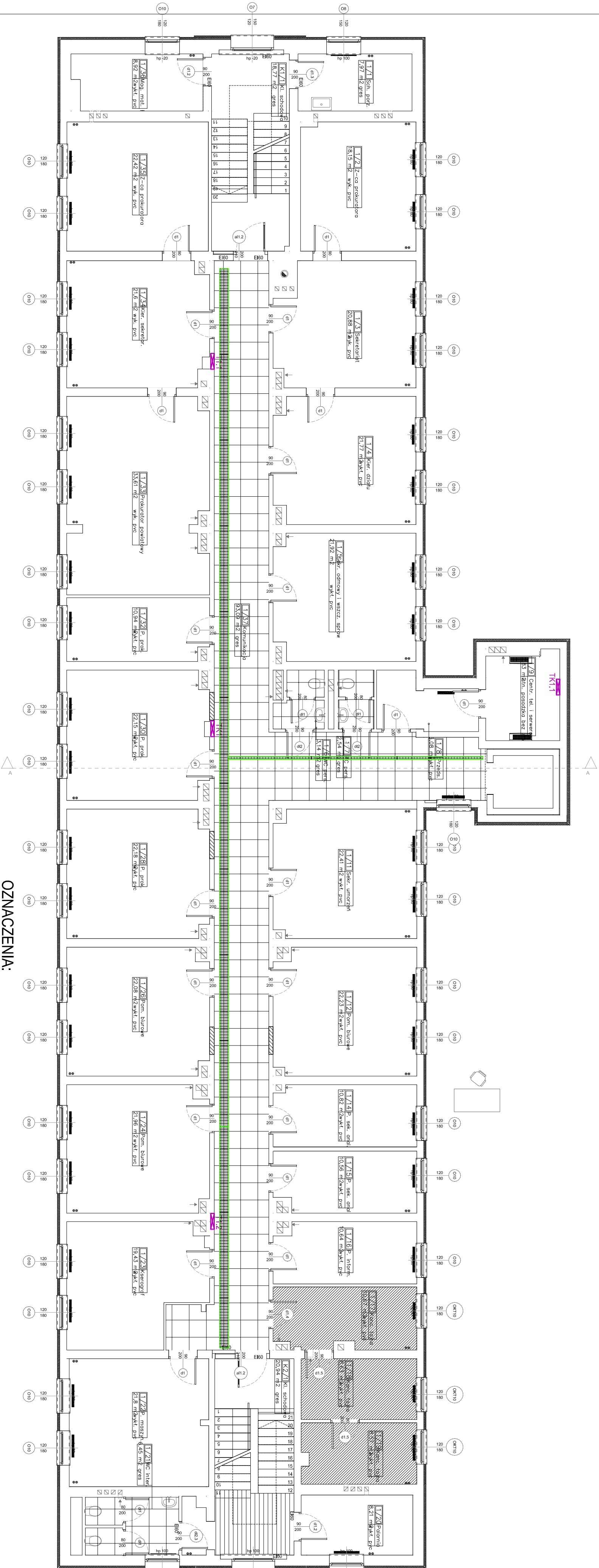


RZUT I PIĘTRA-
TRASY KORYT KABLOWYCH



- ZNACZENIA:**
- koryta kablowe 100x60 - montaż do sufitu
 - koryta kablowe 200x60 - montaż do sufitu
 - koryta kablowe 300x60 - montaż do sufitu

UWAGI:

1. Z uwagi na specyfikację obiektu użytkowanego, w przypadku dodatkowych prac nie zawartych w przedmiotowym zakresie prac projektowych wymagana jest konsultacja z Inwestorem i autorem projektu.

2. Wszelkie przyjęte w fazie realizacji rozwiązania techniczne i technologiczne należy bezwzględnie konsultować i zatwierdzać z autorem niniejszego opracowania.

3. Niniejszy rysunek stanowi integralną część wielobranżowego projektu wykonawczego i należy rozpatrywać go łącznie z opisem technicznym i projektami branż.

Legenda:

CANEA Inżynieria i Komputery – Artur Polakowski
25–035 Kielce, Al. Legionów 3/4
tel: (41) 344-7000; fax: (41) 344-77-80; e-mail: biuro@canea.com.pl

Inwestor: Prokuratura Okręgowa w Kielcach
ul. Mickiewicza 7, 25–352 Kielce
woj. świętokrzyskie

Temat:		REMONT BUDYNKU PROKURATURY OKRĘGOWEJ W KIELCACH UL. SANDOMIERSKA 106	
Adres obiektu:	25–318 Kielce, ul. Sandomierska 106	Stadium:	PROJEKT WYKONAWCZY
Opisowanie:	PROJEKT WYKONAWCZY	N. proj.:	2024-06-02
Data:	12.2024	Instalacje:	INSTALACJE ELEKTRYCZNE
FUNKCJA:	NAZWIŚCIO	PODPIS:	
Opisowca:	mgr inż. Marek Alf	upr. nr SW/0096/PWOC/14	
Sprawdził:	mgr inż. Jacek Kocioł	upr. nr KI-214/93	
Tytuł:	RZUT I PIĘTRA- TRASY KORYT KABLOWYCH		
Skala:	1:100	Rys.:	PW-IE-38